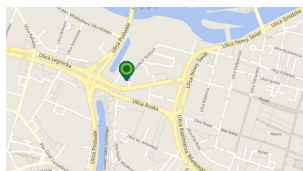
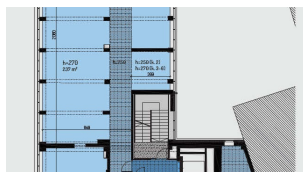


WYNAJEM TRADYCYJNY

Nowy Alexanderhaus

📍 Plac Jana Pawła II, 8, 50-043 Wrocław, Dolnośląskie



Kontakt w sprawie nieruchomości

📞 Zadzwoń

[+ 48 509 300 170](tel:+48509300170)

Czynsz bazowy
od €15.5/m²

Dostępna pow.
od 110m² do 401m²

Całkowita pow. biurowa
2 787m²

Dostępny od
Od zaraz

Status budynku
Istniejący

O biurze

Nowy Alexanderhaus to 7 kondygnacyjny nowoczesny i energooszczędny budynek usługowo-biurowy. Parter obiektu będzie miał charakter usługowy, natomiast piętra zostaną przeznaczone na powierzchnie biurowe. Na poziomie -1 przewidziano utworzenie pomieszczeń techniczno-magazynowych. Położenie biurowca Nowy Alexanderhaus w ścisłym centrum miasta sprawia, że jest to miejsce, z którego wszędzie jest blisko. W sąsiedztwie znajduje się wrocławski Rynek, główny węzeł komunikacyjny miasta, tereny rekreacyjno-wypoczynkowe, kawiarnie, restauracje, a także hotele, kina, teatry oraz znane centra biznesowe. Bliskość głównych arterii komunikacyjnych oraz przystanków komunikacji miejskiej umożliwi wygodne przemieszczanie.

Więcej informacji

Rodzaj biura
Tradycyjne

Rok budowy
2016

Udogodnienia

✓ światłowod

✓ otwierane okna

✓ stojaki rowerowe

✓ podnoszone podłogi

Komunikacja

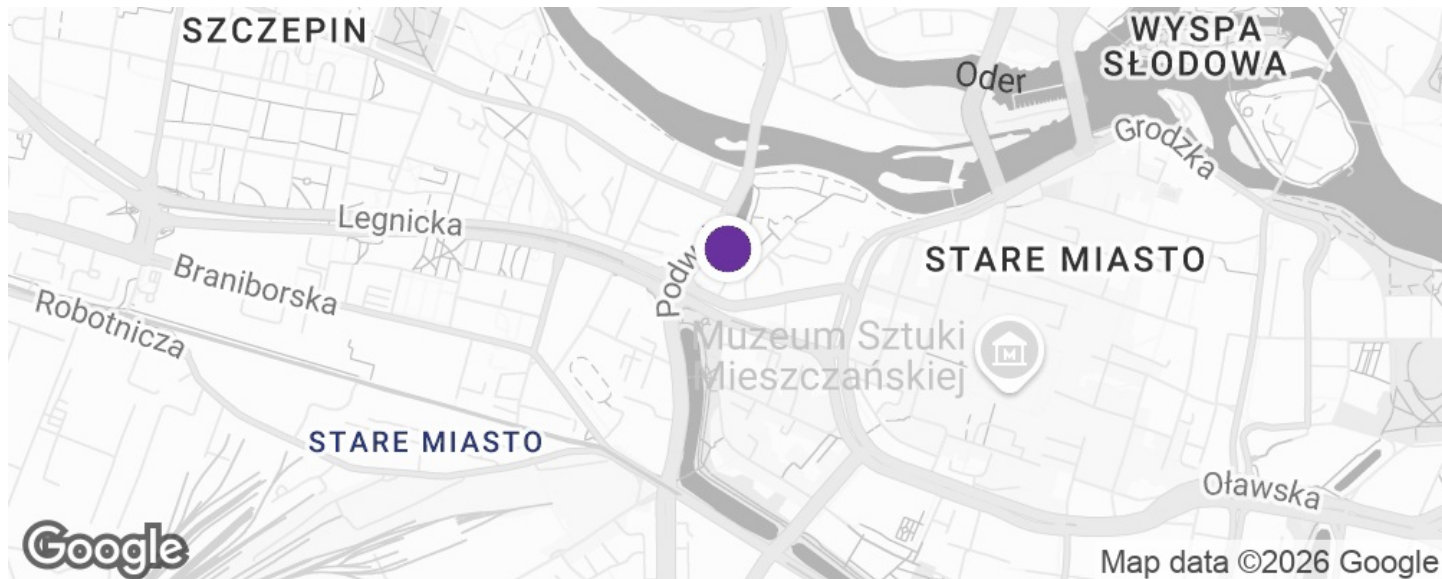


Przystanek tramwajowy **100m (do 3 min)**



Przystanek autobusowy **100m (do 3 min)**

Lokalizacja



Niniejsze ogłoszenie ma charakter wyłącznie informacyjny i nie stanowi oferty w myśl art. 66 § 1. Kodeksu Cywilnego. CBRE sp. z o.o. nie odpowiada za ewentualne błędy lub nieaktualność ogłoszenia. Ogłoszenia, cenniki i inne informacje zawarte na stronie internetowej mogą się różnić od danych rzeczywistych. Publikacja ogłoszenia nie gwarantuje dostępności prezentowanych nieruchomości. Weryfikacja dostępności odbywa się po wysłaniu formularza kontaktowego.